


Baffle Ecophon Hygiene Protec

Applications. Locaux peu exposés à la salissure, qu'il n'est nécessaire de laver que deux ou trois fois par an. Les baffles sont entièrement fermés, ce qui en permet le nettoyage intégral. Les baffles Hygiene sont utilisés là où il n'est pas possible de réaliser un plafond plan en raison d'installations existantes telles que, réseaux de fluides, gaines de ventilation, nappes d'extinction automatique ou pour la conservation d'un éclairage zénithal.


Matériau. Les baffles Hygiene Protec sont constitués de laine de verre avec surface peinte de couleur blanche spécialement traitée et renforcée pour supporter le lavage au nettoyeur haute pression.


Poids. Le poids unitaire est d'environ 3 kg.


Dimensions. Les baffles Hygiene Protec se présentent en dimension 1200x600 mm. Epaisseur: 50 mm.

 **Nettoyage.** Les baffles Hygiene Protec supportent d'être époussetés ou dépoussiérés à l'aspirateur quotidiennement, nettoyés au chiffon humide une fois par semaine et lavés au jet ou au nettoyeur haute pression deux fois par an. (Instructions de nettoyage, voir page 21).


N'étant pas un support de culture pour les bactéries et les moisissures, et supportant un nettoyage par des procédés modernes à haute efficacité, ce matériau satisfait à des critères d'hygiène particulièrement stricts.

 **Résistance à l'humidité.** Les baffles Hygiene Protec supportent de façon prolongée jusqu'à 95% d'humidité relative sous une température de 30°C et jusqu'à 40°C temporairement.

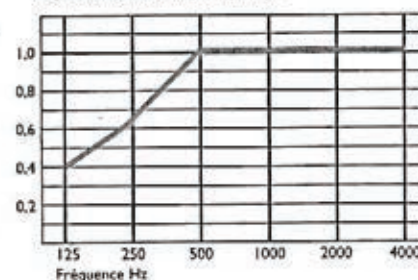
 **Classification "salle blanche".** Les baffles Hygiene Protec sont classés M2.5/10 selon la norme US Federal Standard 209E.

 **Sécurité incendie.** Le baffle Hygiene Protec est classé M0 (PV CSTB N° RA97-331) et répond à la réglementation.

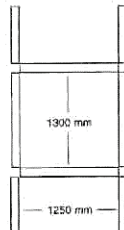
— Classe d'absorption A
1,4 baffle Hygiene Protec par m² de plafond
Classes d'absorption: voir page 5.
Baffles Hygiene Protec montés en rangées parallèles



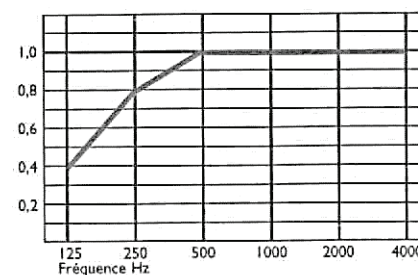
α_p Coefficient d'absorption pratique




— Classe d'absorption A
1,3 baffle Hygiene Protec par m² de plafond
Classes d'absorption: voir page 5.
Baffles Hygiene Protec formant un quadrillage



α_p Coefficient d'absorption pratique



 **Absorption acoustique.** Les courbes d'absorption ci-dessus ont été établies sur la base de mesures effectuées par l'Institut national suédois d'Essai des Matériaux selon la méthode de la salle réverbérante (EN ISO 354).

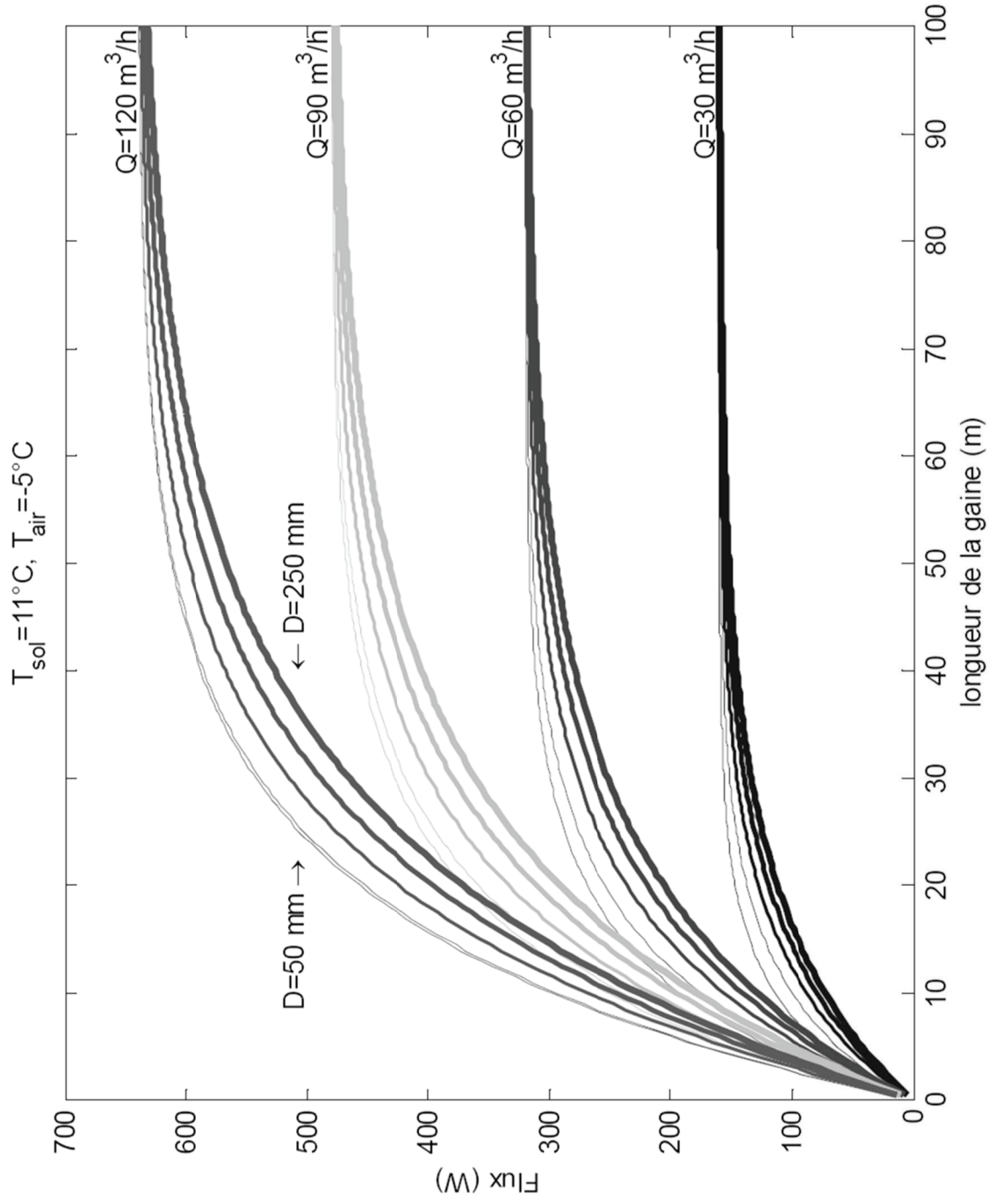
Couleur et réflexion de la lumière. Blanc 010. Coloris NCS: 062-Y16R. Echantillon NCS le plus proche: S 0502-Y. Coefficient de réflexion: 84%.

Montage. Mode de montage M36 (voir page 28). Les baffles Hygiene Protec sont livrés munis de crochets de suspension en acier inoxydable placés à 200 mm du bord.

Lorsque l'humidité de l'air du local est constamment élevée ou que le plafond est régulièrement nettoyé par lavage, il convient d'utiliser des accessoires de montage à résistance renforcée à la corrosion (voir page 24).

Spécifications et commandes. Exemple: Baffle Ecophon Hygiene Protec, blanc 010, 1200x600 mm, classe d'absorption A, mode de montage M36.

DT15



DT16 (1/4)

Multizone • Réversible DC Inverter • Groupes extérieurs



RAM-350QH5

RAM-520QH5

RAM-710QH5

RAM-850QH5

RAM-1300QH5

GROUPES EXTÉRIEURS

Nouveau

	RAM-350QH5 2-2	RAM-520QH5 2-2	RAM-530QH5 2-3	RAM-650QH5 2-3	RAM-710QH5 2-4	RAM-900QH5 2-5	RAM-1300QH5 4-6
Nombre d'unités connectables (min-max)							
Puissance nominale Froid (min-max)	3,50 (1,00 - 4,00)	5,20 (1,50 - 6,60)	5,20 (1,50 - 6,60)	6,30 (1,00 - 6,60)	7,10 (2,40 - 8,80)	9,00 (3,20 - 9,90)	12,60 (1,50 - 13,20)
Puissance nominale Chaud (min-max)	4,20 (1,10 - 5,00)	6,80 (1,50 - 7,20)	6,80 (1,50 - 7,20)	7,20 (1,10 - 7,20)	8,50 (2,80 - 9,50)	11,00 (3,40 - 12,10)	14,40 (1,50 - 14,40)
Puissance à -7°C (1)	2,48	4,01	4,01	4,25	5,02	6,50	8,50
Puissance nominale absorbée Froid (min-max)	0,94 (0,20 - 1,05)	1,50 (0,20 - 2,20)	1,52 (0,20 - 2,20)	2,09 (0,20 - 2,20)	2,14 (0,46 - 3,20)	2,36 (0,60 - 3,04)	4,19 (0,20 - 4,40)
Puissance nominale absorbée Chaud (min-max)	0,85 (0,20 - 1,13)	1,79 (0,20 - 2,11)	1,68 (0,20 - 2,11)	1,90 (0,20 - 2,11)	2,11 (0,48 - 3,12)	2,46 (0,61 - 2,71)	3,80 (0,20 - 4,22)
EER / COP	3,72 / 4,94	3,47 / 3,80	3,41 / 4,03	3,01 / 3,79	3,32 / 4,03	3,81 / 4,47	3,01 / 3,79
Classe énergétique (Froid / Chaud)	A / A	A / A	A / A	B / A	A / A	A / A	B / A
Niveau sonore en Froid (pression) (nuit)	49 (43)	52 (45)	53 (45)	52 (45)	53 (46)	55 (46)	55 (48)
Puissance sonore	63	65	65	68	68	68	68
Débit d'air (Froid / Chaud)	1620 / 1620	2160 / 2160	2160 / 2160	2160 / 2160	2700 / 2700	3900 / 3900	4320 / 4320
Dimensions (H x L x P)	570 x 750 x 280	650 x 850 x 298	650 x 850 x 298	650 x 850 x 298	800 x 850 x 298	800 x 950 x 370	1450 x 855 x 308
Poids net	40	50	50	50	60	71	113
Alimentation	230V / 1Ph / 50Hz						
Intensité maximale	10						
Section de câble (EN 60 335-1)	3 x 2,5						
Liaison intérieure / extérieure (blindée)	2 x (2 x 1 + T)						
Diamètre des tuyauteries (Liq / Gaz)	(1/4 x 2) + (3/8 x 2)		(1/4 x 3) + (3/8 x 3)		4 x (2 x 1 + T)		5 x (2 x 1 + T)
Longueur maximale	35 (25 par unité)		45 (25 par unité)		60 (25 par unité)		75 (25 par unité)
Donnée maximal (GE au-dessus / GE au-dessous)	20 / 20 par unité						
Charge initiale de réfrigérant (préchargé pour)	1,45 (35)	1,65 (35)			2,30 (30)	2,70 (30)	1,65 + 1,65 (35 par circuit)
Appoint en réfrigérant	20						
Performances garanties	Froid : -10°C / +43°C BS - Chaud : -15°C / +15,5°C BH						
Fluide frigorigène	R410A						
Compresseur	TWIN ROTATIF X 1						
	TWIN ROTATIF X 2						

(1) Données incluant les dégivrages. Pour connaître les données correspondant à votre projet, utilisez nos catalogues techniques ou le logiciel Hi-ToolKit.

Multizone • Réversible DC Inverter

Unités intérieures



IAU-18H7A

GAINABLE

	RAD-18NH7A	RAD-25NH7A	RAD-35NH7A	RAD-50NH7A
Puissance nominale Froid (min-max)	1,80 (1,00 - 2,50)	2,50 (1,00 - 2,80)	3,50 (1,00 - 3,90)	5,00 (1,00 - 5,60)
Puissance nominale Chaud (min-max)	2,50 (1,10 - 3,20)	3,50 (1,10 - 4,70)	4,80 (1,10 - 5,80)	6,50 (1,10 - 7,20)
Niveau sonore en Froid (pression) (SL/M/R)	29 / 31 / 34 / 36	29 / 31 / 34 / 36	29 / 32 / 35 / 36	29 / 32 / 35 / 38
Puissance sonore	54	56	59	59
Débit d'air en Froid (SL/L/M/R)	330 / 370 / 440 / 500	330 / 370 / 440 / 500	330 / 370 / 450 / 510	330 / 370 / 450 / 510
Pression statique maximale (ajustable)	35	35	40	40
Déshumidification	1,2	1,4	1,8	2
Dimensions (H x L x P)	19	235 x 750 x 400	19	19
Poids net	1,4 - 3/8	2 x 1 + T	1,4 - 3/8	1,4 - 3/8
Alimentation	35V continu depuis groupe extérieur			
Section de câble (EN 60 335-1)	2 x 1 + T			
Diamètre des tuyauteries (Liq / Gaz)	1/4 - 3/8			
Diamètre évacuation des condensats (ext)	16			
Pompe de condensat (hauteur de relèvement)	0,3			
Télécommande	Filaire (infrarouge et hebdomadaire en option voir page 192)			

DT16 (2/4)

Multizone • Puissances restituées



RAM-130QH5

COMBINAISONS UNITÉS INTÉRIEURES		MODE FROID				MODE CHAUD			
TAILLE DES UNITÉS INTÉRIEURES	COMBINAISONS POSSIBLES COMPRESSEUR 1 + COMPRESSEUR 2	PUISSANCE UNITAIRE (KW)	PUISSANCE TOTALE (KW)	PUISS. ABS. TOTALE (W)	COP CLASSE	PUISSANCE UNITAIRE (KW)	PUISSANCE TOTALE (KW)	PUISS. ABS. TOTALE (W)	COP CLASSE
1 unité	12	1,20	(1,00-2,00)	350 (200-480)	A	1,80	(1,10-2,50)	480 (200-650)	3,75 A
	18	1,80	(1,00-2,50)	560 (200-750)	A	2,50	(1,10-3,20)	750 (200-1050)	3,33 C
	25	2,50	(1,00-2,80)	780 (200-980)	A	3,90	(1,10-4,70)	1145 (200-1380)	3,41 B
	35	3,50	(1,00-3,90)	1160 (200-1280)	B	4,80	(1,10-5,80)	1550 (200-1870)	3,01 D
	50	5,00	(1,00-5,60)	1780 (200-1960)	C	6,50	(1,10-7,20)	2400 (200-2660)	2,71 E
2 unités	12 + 12	1,20 + 1,20	(1,00-3,50)	560 (450-860)	A	1,80 + 1,80	(1,50-5,20)	980 (200-1550)	3,67 A
	12 + 18	1,20 + 1,80	(1,00-4,00)	890 (200-1300)	A	1,80 + 2,50	(1,50-5,20)	1120 (200-1550)	3,84 A
	12 + 25	1,20 + 2,50	(1,00-4,00)	1190 (200-1300)	B	1,80 + 3,90	(1,50-6,30)	1670 (200-1920)	3,41 B
	12 + 35	1,20 + 3,50	(1,00-5,60)	1500 (200-1820)	B	1,80 + 4,80	(1,50-6,30)	1930 (200-1920)	3,41 C
	12 + 50	1,20 + 5,00	(1,00-5,90)	1795 (200-2200)	B	1,20 + 5,80	(1,50-7,20)	2050 (200-2100)	3,41 B
	18 + 18	1,80 + 1,80	(1,00-4,00)	1190 (200-1300)	B	2,50 + 2,50	(1,50-5,20)	1460 (200-1550)	3,42 B
	18 + 25	1,80 + 2,40	(1,00-4,60)	1310 (200-1450)	A	2,40 + 3,80	(1,50-6,30)	1820 (200-1920)	3,41 B
	18 + 35	1,70 + 3,30	(1,00-5,60)	1650 (200-1820)	B	2,30 + 4,50	(1,50-7,20)	1995 (200-2100)	3,41 B
	18 + 50	1,40 + 4,00	(1,00-5,90)	1795 (200-1980)	B	2,00 + 5,00	(1,50-7,20)	2050 (200-2100)	3,41 B
	25 + 25	2,50 + 2,50	(1,00-5,90)	1650 (200-1820)	B	3,40 + 3,40	(1,50-7,20)	2015 (200-2100)	3,37 C
	25 + 35	2,17 + 3,03	(1,00-5,70)	1730 (200-1900)	B	3,15 + 3,85	(1,50-7,20)	2070 (200-2100)	3,38 C
	35 + 35	2,70 + 2,70	(1,00-5,90)	1795 (200-1980)	B	3,60 + 3,60	(1,50-7,20)	2110 (200-2110)	3,41 B
	25 + 50	1,80 + 3,60	(1,00-5,90)	1795 (200-1980)	B	2,70 + 4,50	(1,50-7,20)	2110 (200-2110)	3,41 B
	35 + 50	2,20 + 3,20	(1,00-5,90)	1995 (200-2200)	D	3,05 + 4,15	(1,50-7,20)	2110 (200-2110)	3,41 B
	3 unités	12 + 12 + 12	1,20 + 1,20 + 1,20	(1,00-4,00)	1190 (200-1300)	B	1,80 + 1,80 + 1,80	(1,50-6,30)	1430 (200-1920)
12 + 12 + 18		1,20 + 1,20 + 1,80	(1,00-5,60)	1340 (200-1820)	B	1,80 + 1,80 + 2,50	(1,50-6,30)	1610 (200-1920)	3,79 B
12 + 12 + 25		1,20 + 1,20 + 2,50	(1,00-5,90)	1620 (200-2200)	B	1,70 + 1,70 + 3,80	(1,50-7,20)	1900 (200-2110)	3,79 A
12 + 12 + 35		1,20 + 1,20 + 3,50	(1,00-6,60)	1960 (200-2200)	B	1,50 + 1,50 + 4,20	(1,50-7,20)	1900 (200-2110)	3,79 A
12 + 12 + 50		1,00 + 1,00 + 4,30	(1,50-6,60)	2095 (200-2200)	B	1,00 + 1,00 + 5,20	(1,50-7,20)	1900 (200-2110)	3,79 A
12 + 18 + 25		1,20 + 1,80 + 2,50	(1,00-6,60)	1780 (200-2200)	B	1,50 + 2,30 + 3,40	(1,50-7,20)	1900 (200-2110)	3,79 A
12 + 18 + 35		1,15 + 1,75 + 3,40	(1,50-6,60)	2095 (200-2200)	B	1,20 + 1,90 + 4,10	(1,50-7,20)	1900 (200-2110)	3,79 A
12 + 18 + 50		0,90 + 1,30 + 4,10	(1,50-6,60)	2095 (200-2200)	B	1,00 + 1,50 + 4,70	(1,50-7,20)	1900 (200-2110)	3,79 A
12 + 25 + 25		1,20 + 2,50 + 2,50	(1,50-6,60)	2059 (200-2200)	B	1,20 + 3,00 + 3,00	(1,50-7,20)	1900 (200-2110)	3,79 A
12 + 25 + 35		1,00 + 2,20 + 3,10	(1,50-6,60)	2095 (200-2200)	B	1,00 + 2,80 + 3,40	(1,50-7,20)	1900 (200-2110)	3,79 A
12 + 25 + 50		0,80 + 1,70 + 3,80	(1,50-6,60)	2095 (200-2200)	B	0,90 + 2,00 + 4,30	(1,50-7,20)	1900 (200-2110)	3,79 A
12 + 35 + 35		0,80 + 2,75 + 2,75	(1,50-6,60)	2095 (200-2200)	B	1,00 + 3,10 + 3,10	(1,50-7,20)	1900 (200-2110)	3,79 A
18 + 18 + 18		1,80 + 1,80 + 1,80	(1,00-6,00)	1780 (200-2200)	B	2,33 + 2,33 + 2,33	(1,50-7,20)	1650 (200-2110)	3,78 A
18 + 18 + 25		1,80 + 1,80 + 2,50	(1,00-6,40)	2020 (200-2200)	B	2,00 + 2,00 + 3,20	(1,50-7,20)	1900 (200-2110)	3,79 A
18 + 18 + 35		1,60 + 1,60 + 3,10	(1,00-6,60)	2095 (200-2200)	B	1,85 + 1,85 + 3,50	(1,50-7,20)	1900 (200-2110)	3,79 A
18 + 18 + 50	1,30 + 1,30 + 3,70	(1,00-6,60)	2095 (200-2200)	B	1,60 + 1,60 + 4,00	(1,50-7,20)	1900 (200-2110)	3,79 A	
18 + 25 + 25	1,70 + 2,30 + 2,30	(1,50-6,60)	2095 (200-2200)	B	1,80 + 2,70 + 2,70	(1,50-7,20)	1900 (200-2110)	3,79 A	
18 + 25 + 35	1,50 + 2,00 + 2,80	(1,50-6,60)	2095 (200-2200)	B	1,60 + 2,05 + 3,10	(1,50-7,20)	1900 (200-2110)	3,79 A	
18 + 35 + 35	1,30 + 2,50 + 2,50	(1,50-6,60)	2095 (200-2200)	B	1,40 + 2,90 + 2,90	(1,50-7,20)	1900 (200-2110)	3,79 A	
25 + 25 + 25	2,10 + 2,10 + 2,10	(1,50-6,60)	2095 (200-2200)	B	2,40 + 2,40 + 2,40	(1,50-7,20)	1900 (200-2110)	3,79 A	
25 + 25 + 35	1,85 + 1,85 + 2,60	(1,50-6,60)	2095 (200-2200)	B	2,23 + 2,23 + 2,74	(1,50-7,20)	1900 (200-2110)	3,79 A	

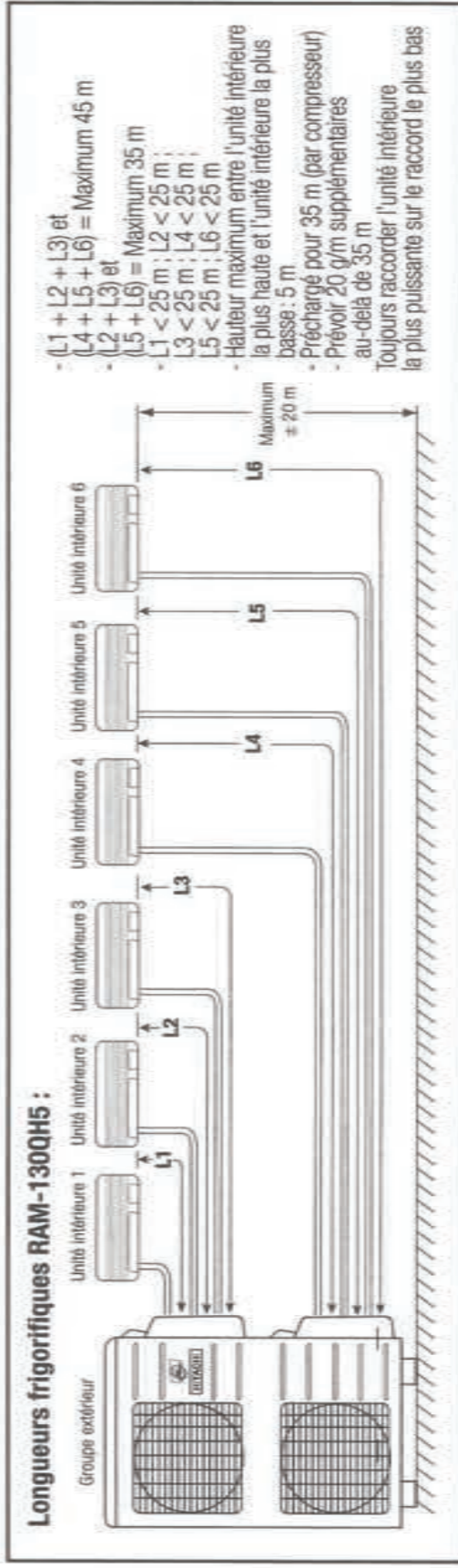
Multizone • Puissances restituées



RAM-130QH5

COMBINAISONS UNITÉS INTÉRIEURES			MODE FROID			MODE CHAUD			
TAILLE DES UNITÉS INTÉRIEURES	COMBINAISONS POSSIBLES COMPRESSEUR 1 + COMPRESSEUR 2	PUISSEANCE UNITAIRE (KW)	PUISSEANCE TOTALE (KW)	PUISSEANCE ABS. TOTALE (W)	COP CLASSE	PUISSEANCE UNITAIRE (KW)	PUISSEANCE TOTALE (KW)	PUISSEANCE ABS. TOTALE (W)	COP CLASSE
12 + 12 + 12 + 12	(12 + 12) + (12 + 12)	(1,20 + 1,20) + (1,20 + 1,20)	4,80 (1,50-7,00)	1120 (200-1720)	4,20 B	(1,80 + 1,80) + (1,80 + 1,80)	7,20 (1,50-10,40)	1980 (200-3100)	3,67 A
12 + 12 + 12 + 18	(12 + 12) + (12 + 18)	(1,20 + 1,20) + (1,20 + 1,80)	5,40 (1,50-8,60)	1450 (200-2750)	3,72 A	(1,80 + 1,80) + (1,80 + 2,50)	7,90 (1,50-11,50)	2100 (200-3470)	3,76 A
12 + 12 + 18 + 18	(12 + 18) + (12 + 18)	(1,20 + 1,80) + (1,20 + 1,80)	6,00 (1,50-9,20)	1780 (200-2900)	3,37 A	(1,80 + 2,50) + (1,80 + 2,50)	8,60 (1,50-12,60)	2240 (200-3840)	3,84 A
12 + 12 + 12 + 25	(12 + 12) + (12 + 25)	(1,20 + 1,20) + (1,20 + 2,50)	6,10 (1,50-9,60)	1750 (200-3120)	3,49 A	(1,80 + 1,80) + (1,80 + 3,90)	9,30 (1,50-11,50)	2650 (200-3470)	3,51 A
12 + 12 + 18 + 25	(12 + 18) + (12 + 25)	(1,20 + 1,80) + (1,20 + 2,50)	6,70 (1,50-8,60)	2080 (200-2750)	3,22 A	(1,80 + 2,50) + (1,80 + 3,40)	9,30 (1,50-11,50)	2580 (200-3470)	3,60 B
12 + 12 + 25 + 25	(12 + 25) + (12 + 25)	(1,20 + 2,50) + (1,20 + 2,50)	7,40 (1,50-9,20)	2380 (200-2900)	3,11 B	(1,80 + 3,90) + (1,80 + 3,90)	11,40 (1,50-12,60)	3340 (200-3840)	3,41 B
12 + 12 + 12 + 35	(12 + 12) + (12 + 35)	(1,20 + 1,20) + (1,20 + 3,50)	7,10 (1,50-9,20)	2060 (200-2900)	3,45 A	(1,80 + 1,80) + (1,80 + 4,80)	10,20 (1,50-12,40)	2910 (200-3650)	3,51 B
12 + 12 + 18 + 35	(12 + 18) + (12 + 35)	(1,20 + 1,80) + (1,20 + 3,50)	7,70 (1,50-9,60)	2390 (200-3120)	3,22 A	(1,80 + 2,50) + (1,80 + 4,80)	10,90 (1,50-12,40)	3050 (200-3650)	3,57 B
12 + 12 + 25 + 35	(12 + 25) + (12 + 35)	(1,20 + 2,50) + (1,20 + 3,50)	8,40 (1,50-9,60)	2690 (200-3120)	3,12 B	(1,80 + 3,90) + (1,80 + 4,80)	12,30 (1,50-13,50)	3600 (200-4020)	3,42 B
12 + 12 + 35 + 35	(12 + 35) + (12 + 35)	(1,20 + 3,50) + (1,20 + 3,50)	9,40 (1,50-10,20)	3000 (200-3270)	3,13 B	(1,80 + 4,80) + (1,80 + 4,80)	13,20 (1,50-14,40)	3860 (200-4200)	3,42 B
12 + 12 + 12 + 50	(12 + 12) + (12 + 50)	(1,20 + 1,20) + (1,20 + 5,00)	7,80 (1,50-9,60)	2355 (200-3120)	3,31 A	(1,80 + 1,80) + (1,20 + 5,80)	10,60 (1,50-12,40)	3030 (200-3650)	3,50 B
12 + 12 + 18 + 50	(12 + 18) + (12 + 50)	(1,20 + 1,80) + (1,20 + 5,00)	8,40 (1,50-9,60)	2685 (200-3120)	3,13 B	(1,80 + 2,50) + (1,20 + 5,80)	11,30 (1,50-12,40)	3170 (200-3650)	3,56 B
12 + 12 + 25 + 50	(12 + 25) + (12 + 50)	(1,20 + 2,50) + (1,20 + 5,00)	9,10 (1,50-10,20)	2985 (200-3270)	3,05 B	(1,80 + 3,90) + (1,20 + 5,80)	12,70 (1,50-14,40)	3720 (200-4200)	3,41 B
12 + 12 + 35 + 50	(12 + 35) + (12 + 50)	(1,20 + 3,50) + (1,20 + 5,00)	10,10 (1,50-11,50)	3295 (200-3800)	3,07 B	(1,80 + 4,80) + (1,20 + 5,80)	13,60 (1,50-14,40)	3980 (200-4200)	3,42 B
12 + 12 + 50 + 50	(12 + 50) + (12 + 50)	(1,20 + 5,00) + (1,20 + 5,00)	10,80 (1,50-11,60)	3690 (200-3880)	3,01 B	(1,30 + 5,90) + (1,20 + 5,80)	14,00 (1,50-14,40)	4100 (200-4210)	3,41 B
12 + 18 + 18 + 18	(12 + 18) + (18 + 18)	(1,20 + 1,80) + (1,80 + 1,80)	6,60 (1,50-8,60)	2080 (200-2750)	3,17 B	(1,80 + 2,50) + (2,50 + 2,50)	9,30 (1,50-11,50)	2580 (200-3470)	3,60 B
12 + 18 + 18 + 25	(12 + 18) + (18 + 25)	(1,20 + 1,80) + (1,80 + 2,40)	7,20 (1,50-9,20)	2200 (200-2900)	3,27 A	(1,80 + 2,50) + (2,40 + 3,80)	10,50 (1,50-12,40)	2940 (200-3650)	3,57 B
12 + 18 + 18 + 35	(12 + 18) + (18 + 35)	(1,20 + 1,80) + (1,70 + 3,30)	8,00 (1,50-9,60)	2540 (200-3120)	3,15 B	(1,80 + 2,50) + (2,30 + 4,50)	11,10 (1,50-12,40)	3115 (200-3650)	3,56 B
12 + 18 + 18 + 50	(12 + 18) + (18 + 50)	(1,20 + 1,80) + (1,40 + 4,00)	8,40 (1,50-9,60)	2685 (200-3120)	3,13 B	(1,80 + 2,50) + (2,00 + 5,00)	11,30 (1,50-12,40)	3170 (200-3650)	3,56 B
12 + 18 + 25 + 25	(12 + 25) + (18 + 25)	(1,20 + 2,50) + (1,80 + 2,40)	7,90 (1,50-9,60)	2500 (200-3120)	3,16 B	(1,80 + 3,90) + (2,40 + 3,80)	11,90 (1,50-12,40)	3490 (200-3650)	3,41 B
12 + 18 + 25 + 35	(12 + 35) + (18 + 25)	(1,20 + 3,50) + (1,80 + 2,40)	8,90 (1,50-10,20)	2810 (200-3270)	3,17 B	(1,80 + 4,80) + (2,40 + 3,80)	12,80 (1,50-14,40)	3750 (200-4200)	3,41 B
12 + 18 + 25 + 50	(12 + 50) + (18 + 25)	(1,20 + 5,00) + (1,80 + 2,40)	9,60 (1,50-11,50)	3105 (200-3800)	3,09 B	(1,30 + 5,90) + (2,40 + 3,80)	13,20 (1,50-14,40)	3870 (200-4200)	3,41 B
12 + 18 + 35 + 35	(12 + 35) + (18 + 35)	(1,20 + 3,50) + (1,70 + 3,30)	9,70 (1,50-11,50)	3150 (200-3800)	3,08 B	(1,80 + 4,80) + (2,30 + 4,50)	13,40 (1,50-14,40)	3925 (200-4200)	3,41 B
12 + 18 + 35 + 50	(12 + 50) + (18 + 35)	(1,20 + 5,00) + (1,70 + 3,30)	10,40 (1,50-11,60)	3445 (200-3880)	3,02 B	(1,20 + 5,80) + (2,30 + 4,50)	13,80 (1,50-14,40)	4045 (200-4210)	3,41 B
12 + 18 + 50 + 50	(12 + 50) + (18 + 50)	(1,20 + 5,00) + (1,40 + 4,00)	10,80 (1,50-11,80)	3590 (200-3960)	3,01 B	(1,20 + 5,80) + (2,00 + 5,00)	14,00 (1,50-14,40)	4100 (200-4210)	3,41 B
12 + 25 + 25 + 25	(12 + 25) + (25 + 25)	(1,20 + 2,50) + (2,50 + 2,50)	8,70 (1,50-9,60)	2840 (200-3120)	3,06 B	(1,80 + 3,90) + (3,40 + 3,40)	12,50 (1,50-14,40)	3685 (200-4200)	3,39 B

4 unités



Raccordements frigorifiques possibles	4 unités Intérieures connectées de taille :	5 unités Intérieures connectées de taille :	6 unités Intérieures connectées de taille :
Raccord 1	18 ou 25 ou 35	18 ou 25 ou 35	18 ou 25
Raccord 2	18 ou 25 ou 35 ou 50**	18 ou 25 ou 35	18 ou 25 ou 35*
Raccord 3	18 ou 25 ou 35 ou 50**	18 ou 25 ou 35 ou 50**	18 ou 25 ou 35 ou 50**
Raccord 4	18 ou 25 ou 35	18 ou 25	18 ou 25
Raccord 5	18 ou 25 ou 35	18 ou 25 ou 35*	18 ou 25 ou 35*
Raccord 6	18 ou 25 ou 35 ou 50**	18 ou 25 ou 35 ou 50**	18 ou 25 ou 35 ou 50**

5 : uniquement avec une taille 18 sur le raccord 1 et sur le raccord 4
 50** : nécessite l'ajout d'un adaptateur frigorifique sur l'unité intérieure pour passer de 3/8 à 1/2 et installer l'unité intérieure de taille 50 et dans le cas de 5 ou 6 unités intérieures connectées : les raccords 1, 2, 4 et 5 ne peuvent alimenter que des tailles 18

DT16 (4/4)



Multizone • Puissances restituées



RAM-130QH5

COMBINAISONS UNITÉS INTÉRIEURES			MODE FROID				MODE CHAUD		
TAILLE DES UNITÉS INTÉRIEURES	COMBINAISONS POSSIBLES COMPRESSEUR 1 + COMPRESSEUR 2	PUISSANCE UNITAIRE (KW)	PUISSANCE TOTALE (KW)	PUISSANCE ABS. TOTALE (W)	COP CLASSE	PUISSANCE UNITAIRE (KW)	PUISSANCE TOTALE (KW)	PUISSANCE ABS. TOTALE (W)	COP CLASSE
12 + 25 + 25 + 35	(12 + 35) + (25 + 25)	(1,20 + 3,50) + (2,50 + 2,50)	9,70 (1,50-11,50)	3150 (200-3800)	3,08 B	(1,80 + 4,80) + (3,40 + 3,40)	13,40 (1,50-14,40)	3945 (200-4210)	3,40 C
12 + 25 + 25 + 50	(12 + 50) + (25 + 25)	(1,20 + 5,00) + (2,50 + 2,50)	10,40 (1,50-11,50)	3445 (200-3800)	3,02 B	(1,20 + 5,80) + (3,40 + 3,40)	13,80 (1,50-14,40)	4085 (200-4210)	3,39 C
12 + 25 + 35 + 35	(12 + 35) + (25 + 35)	(1,20 + 3,50) + (2,17 + 3,03)	9,90 (1,50-11,50)	3230 (200-3800)	3,07 B	(1,80 + 4,80) + (3,15 + 3,85)	13,60 (1,50-14,40)	4000 (200-4210)	3,40 C
12 + 25 + 35 + 50	(12 + 50) + (25 + 35)	(1,20 + 5,00) + (2,17 + 3,03)	10,60 (1,50-11,80)	3525 (200-3960)	3,01 B	(1,20 + 5,80) + (3,15 + 3,85)	14,00 (1,50-14,40)	4120 (200-4210)	3,40 C
12 + 25 + 50 + 50	(12 + 50) + (25 + 50)	(1,20 + 5,00) + (1,80 + 3,60)	10,80 (1,50-11,80)	3590 (200-3960)	3,01 B	(1,20 + 5,80) + (2,70 + 4,50)	14,20 (1,50-14,40)	4160 (200-4200)	3,41 B
12 + 35 + 35 + 35	(12 + 35) + (35 + 35)	(1,20 + 3,50) + (2,70 + 2,70)	10,10 (1,50-11,50)	3295 (200-3800)	3,07 B	(1,80 + 4,80) + (3,60 + 3,60)	13,80 (1,50-14,40)	4040 (200-4210)	3,42 C
12 + 35 + 35 + 50	(12 + 50) + (35 + 35)	(1,20 + 5,00) + (2,70 + 2,70)	10,80 (1,50-11,80)	3590 (200-3960)	3,01 B	(1,20 + 5,80) + (3,60 + 3,60)	14,20 (1,50-14,40)	4160 (200-4210)	3,41 B
12 + 35 + 50 + 50	(12 + 50) + (35 + 50)	(1,20 + 5,00) + (2,20 + 3,20)	10,80 (1,50-11,80)	3790 (200-3960)	2,95 C	(1,20 + 5,80) + (3,05 + 4,15)	14,20 (1,50-14,40)	4160 (200-4210)	3,41 B
18 + 18 + 18 + 18	(18 + 18) + (18 + 18)	(1,80 + 1,80) + (1,80 + 1,80)	7,20 (1,50-8,00)	2380 (200-2600)	3,03 B	(2,50 + 2,50) + (2,50 + 2,50)	10,00 (1,50-10,40)	2920 (200-3100)	3,42 B
18 + 18 + 18 + 25	(18 + 18) + (18 + 25)	(1,80 + 1,80) + (1,80 + 2,40)	7,90 (1,50-8,60)	2500 (200-2750)	3,12 B	(2,50 + 2,50) + (2,40 + 3,80)	11,20 (1,50-11,50)	3280 (200-3470)	3,41 B
18 + 18 + 25 + 25	(18 + 25) + (18 + 25)	(1,80 + 2,40) + (1,80 + 2,40)	8,40 (1,50-9,20)	2620 (200-2900)	3,21 A	(2,40 + 3,80) + (2,40 + 3,80)	12,40 (1,50-12,60)	3640 (200-3840)	3,41 B
18 + 18 + 18 + 35	(18 + 18) + (18 + 35)	(1,80 + 1,80) + (1,70 + 3,30)	8,60 (1,50-9,60)	2840 (200-3120)	3,03 B	(2,50 + 2,50) + (2,30 + 4,50)	11,80 (1,50-12,40)	3455 (200-3650)	3,42 B
18 + 18 + 25 + 35	(18 + 25) + (18 + 35)	(1,80 + 2,40) + (1,70 + 3,30)	9,20 (1,50-10,20)	2960 (200-3270)	3,11 B	(2,40 + 3,80) + (2,30 + 4,50)	13,00 (1,50-13,50)	3815 (200-4020)	3,41 B
18 + 18 + 35 + 35	(18 + 35) + (18 + 35)	(1,70 + 3,30) + (1,70 + 3,30)	10,00 (1,50-11,20)	3300 (200-3640)	3,03 B	(2,30 + 4,50) + (2,00 + 5,00)	13,60 (1,50-14,40)	3990 (200-4200)	3,41 B
18 + 18 + 18 + 50	(18 + 18) + (18 + 50)	(1,80 + 1,80) + (1,40 + 4,00)	9,00 (1,50-9,90)	2985 (200-3800)	3,02 B	(2,50 + 2,50) + (2,00 + 5,00)	12,00 (1,50-12,40)	3510 (200-3650)	3,42 B
18 + 18 + 25 + 50	(18 + 25) + (18 + 50)	(1,80 + 2,40) + (1,40 + 4,00)	9,60 (1,50-10,50)	3105 (200-3430)	3,09 B	(2,30 + 4,50) + (2,00 + 5,00)	13,20 (1,50-13,50)	3870 (200-4020)	3,41 B
18 + 18 + 35 + 50	(18 + 35) + (18 + 50)	(1,70 + 3,30) + (1,40 + 4,00)	10,40 (1,50-11,50)	3445 (200-3800)	3,02 B	(2,30 + 4,50) + (2,00 + 5,00)	13,80 (1,50-14,40)	4045 (200-4200)	3,41 B
18 + 18 + 50 + 50	(18 + 50) + (18 + 50)	(1,40 + 4,00) + (1,40 + 4,00)	10,80 (1,50-11,80)	3590 (200-3960)	3,01 B	(2,00 + 5,00) + (2,00 + 5,00)	14,00 (1,50-14,40)	4100 (200-4200)	3,41 B
18 + 25 + 25 + 25	(18 + 25) + (25 + 25)	(1,80 + 2,40) + (2,50 + 2,50)	9,20 (1,50-10,20)	2960 (200-3270)	3,11 B	(2,40 + 3,80) + (3,40 + 3,40)	13,00 (1,50-13,50)	3835 (200-4020)	3,39 C
18 + 25 + 25 + 35	(18 + 35) + (25 + 25)	(1,80 + 2,40) + (2,50 + 2,50)	10,00 (1,50-11,20)	3300 (200-3640)	3,03 B	(2,30 + 4,50) + (3,40 + 3,40)	13,60 (1,50-14,40)	4010 (200-4200)	3,39 C
18 + 25 + 25 + 50	(18 + 50) + (25 + 25)	(1,40 + 4,00) + (2,50 + 2,50)	10,40 (1,50-11,50)	3445 (200-3800)	3,02 B	(2,00 + 5,00) + (3,40 + 3,40)	13,80 (1,50-14,40)	4065 (200-4200)	3,39 C
18 + 25 + 35 + 35	(18 + 35) + (25 + 35)	(1,70 + 3,30) + (2,17 + 3,03)	10,20 (1,50-11,30)	3380 (200-3720)	3,02 B	(2,30 + 4,50) + (3,15 + 3,85)	14,00 (1,50-14,40)	4120 (200-4200)	3,4 C
18 + 25 + 35 + 50	(18 + 50) + (25 + 35)	(1,40 + 4,00) + (2,17 + 3,03)	10,60 (1,50-11,60)	3525 (200-3880)	3,01 B	(2,00 + 5,00) + (2,70 + 4,50)	14,20 (1,50-14,40)	4160 (200-4200)	3,41 B
18 + 35 + 35 + 35	(18 + 35) + (35 + 35)	(1,70 + 3,30) + (2,70 + 2,70)	10,80 (1,50-11,80)	3590 (200-3960)	3,01 B	(2,30 + 4,50) + (3,60 + 3,60)	14,00 (1,50-14,40)	4105 (200-4210)	3,41 B
18 + 35 + 35 + 50	(18 + 50) + (35 + 35)	(1,40 + 4,00) + (2,70 + 2,70)	10,40 (1,50-11,50)	3445 (200-3800)	3,02 B	(2,00 + 5,00) + (3,60 + 3,60)	14,20 (1,50-14,40)	4160 (200-4200)	3,41 B
18 + 35 + 50 + 50	(18 + 50) + (35 + 50)	(1,40 + 4,00) + (2,20 + 3,20)	10,80 (1,50-11,80)	3790 (200-4180)	2,85 C	(2,00 + 5,00) + (3,05 + 4,15)	14,20 (1,50-14,40)	4160 (200-4210)	3,41 B
25 + 25 + 25 + 25	(25 + 25) + (25 + 25)	(2,50 + 2,50) + (2,50 + 2,50)	10,00 (1,50-11,20)	3300 (200-3640)	3,03 B	(3,40 + 3,40) + (3,40 + 3,40)	13,60 (1,50-14,40)	4030 (200-4200)	3,37 C
25 + 25 + 25 + 35	(25 + 25) + (25 + 35)	(2,50 + 2,50) + (2,17 + 3,03)	10,20 (1,50-11,30)	3380 (200-3720)	3,02 B	(3,40 + 3,40) + (3,15 + 3,85)	13,80 (1,50-14,40)	4085 (200-4200)	3,38 C
25 + 25 + 25 + 50	(25 + 25) + (25 + 50)	(2,50 + 2,50) + (1,80 + 3,60)	10,40 (1,50-11,50)	3445 (200-3800)	3,02 B	(3,40 + 3,40) + (2,70 + 4,50)	14,00 (1,50-14,40)	4125 (200-4210)	3,39 C
25 + 25 + 35 + 35	(25 + 35) + (25 + 35)	(2,17 + 3,03) + (2,17 + 3,03)	10,40 (1,50-11,50)	3460 (200-3800)	3,01 B	(3,15 + 3,85) + (3,15 + 3,85)	14,00 (1,50-14,40)	4140 (200-4200)	3,38 C
25 + 25 + 35 + 50	(25 + 50) + (25 + 35)	(1,80 + 3,60) + (2,17 + 3,03)	10,60 (1,50-11,60)	3525 (200-3880)	3,01 B	(2,70 + 4,50) + (3,15 + 3,85)	14,20 (1,50-14,40)	4180 (200-4210)	3,4 C
25 + 25 + 50 + 50	(25 + 50) + (25 + 50)	(1,80 + 3,60) + (1,80 + 3,60)	10,80 (1,50-11,80)	3590 (200-3960)	3,01 B	(2,70 + 4,50) + (2,70 + 4,50)	14,40 (1,50-14,40)	4220 (200-4220)	3,41 B
25 + 35 + 35 + 35	(25 + 35) + (35 + 35)	(2,17 + 3,03) + (2,70 + 2,70)	10,60 (1,50-11,60)	3525 (200-3880)	3,01 B	(3,15 + 3,85) + (3,60 + 3,60)	14,20 (1,50-14,40)	4180 (200-4210)	3,4 C
25 + 35 + 35 + 50	(25 + 50) + (35 + 35)	(1,80 + 3,60) + (2,70 + 2,70)	10,80 (1,50-11,80)	3590 (200-3960)	3,01 B	(2,70 + 4,50) + (3,60 + 3,60)	14,40 (1,50-14,40)	4220 (200-4220)	3,41 B
35 + 35 + 35 + 35	(35 + 35) + (35 + 35)	(2,70 + 2,70) + (2,70 + 2,70)	10,80 (1,50-11,80)	3590 (200-3960)	3,01 B	(3,60 + 3,60) + (3,60 + 3,60)	14,40 (1,50-14,40)	4220 (200-4220)	3,41 B
35 + 35 + 35 + 50	(35 + 35) + (35 + 50)	(2,70 + 2,70) + (2,20 + 3,20)	10,80 (1,50-11,80)	3790 (200-4180)	2,85 C	(3,60 + 3,60) + (3,05 + 4,15)	14,40 (1,50-14,40)	4220 (200-4220)	3,41 B
35 + 35 + 50 + 50	(35 + 50) + (35 + 50)	(2,20 + 3,20) + (2,20 + 3,20)	10,80 (1,50-11,80)	3990 (200-4400)	2,71 D	(3,05 + 4,15) + (3,05 + 4,15)	14,40 (1,50-14,40)	4220 (200-4220)	3,41 B

4 unités

Nom :
(Suivi, s'il y a lieu, du nom d'épouse)

--	--	--	--	--	--	--	--	--	--	--	--	--	--	--	--	--	--	--	--

Prénom :

--	--	--	--	--	--	--	--	--	--	--	--	--	--	--	--	--	--	--	--

N° d'inscription :

--	--	--	--	--	--	--	--	--	--

Né(e) le :

		/			/				
--	--	---	--	--	---	--	--	--	--

(Le numéro est celui qui figure sur la convocation ou la feuille d'émargement)

Concours

--	--	--	--

Section/Option

--	--	--	--	--

Epreuve

--	--	--	--	--

Matière

--	--	--	--

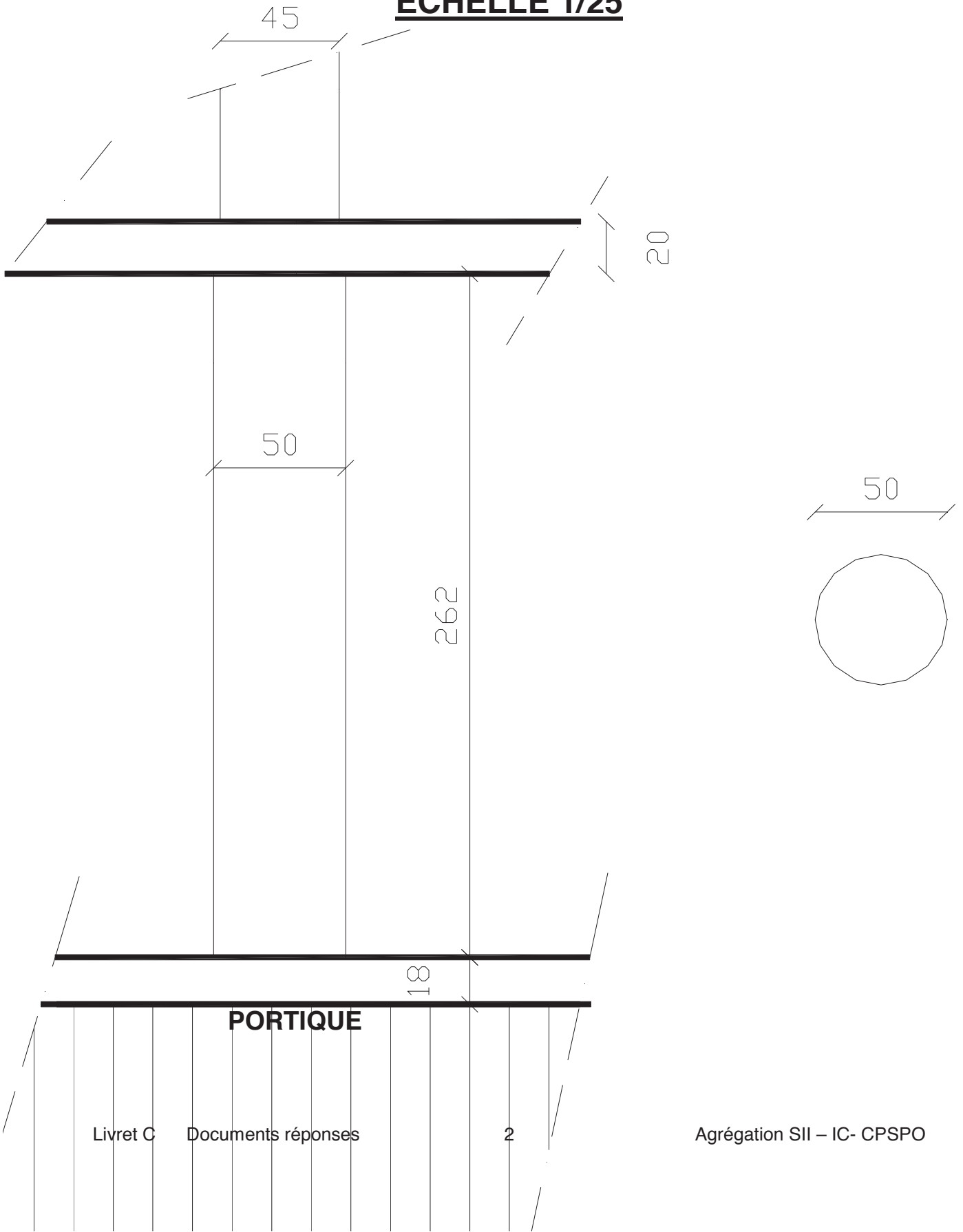
EAE SIC 3

DR1 : Plan de ferrailage poteau P1 (Echelle 1/25)

DR 1

PLAN DE FERRAILLAGE POTEAU P 1

ECHELLE 1/25



PORTIQUE

Livret C

Documents réponses

2

Agrégation SII – IC- CPSP0

Nom :
(Suivi, s'il y a lieu, du nom d'épouse)

--	--	--	--	--	--	--	--	--	--	--	--	--	--	--	--	--	--	--	--	--	--	--

Prénom :

--	--	--	--	--	--	--	--	--	--	--	--	--	--	--	--	--	--	--	--	--	--	--

N° d'inscription :

--	--	--	--	--	--	--	--	--	--

Né(e) le :

		/			/				
--	--	---	--	--	---	--	--	--	--

(Le numéro est celui qui figure sur la convocation ou la feuille d'émargement)



Concours

--	--	--

Section/Option

--	--	--	--	--

Epreuve

--	--	--	--	--

Matière

--	--	--	--

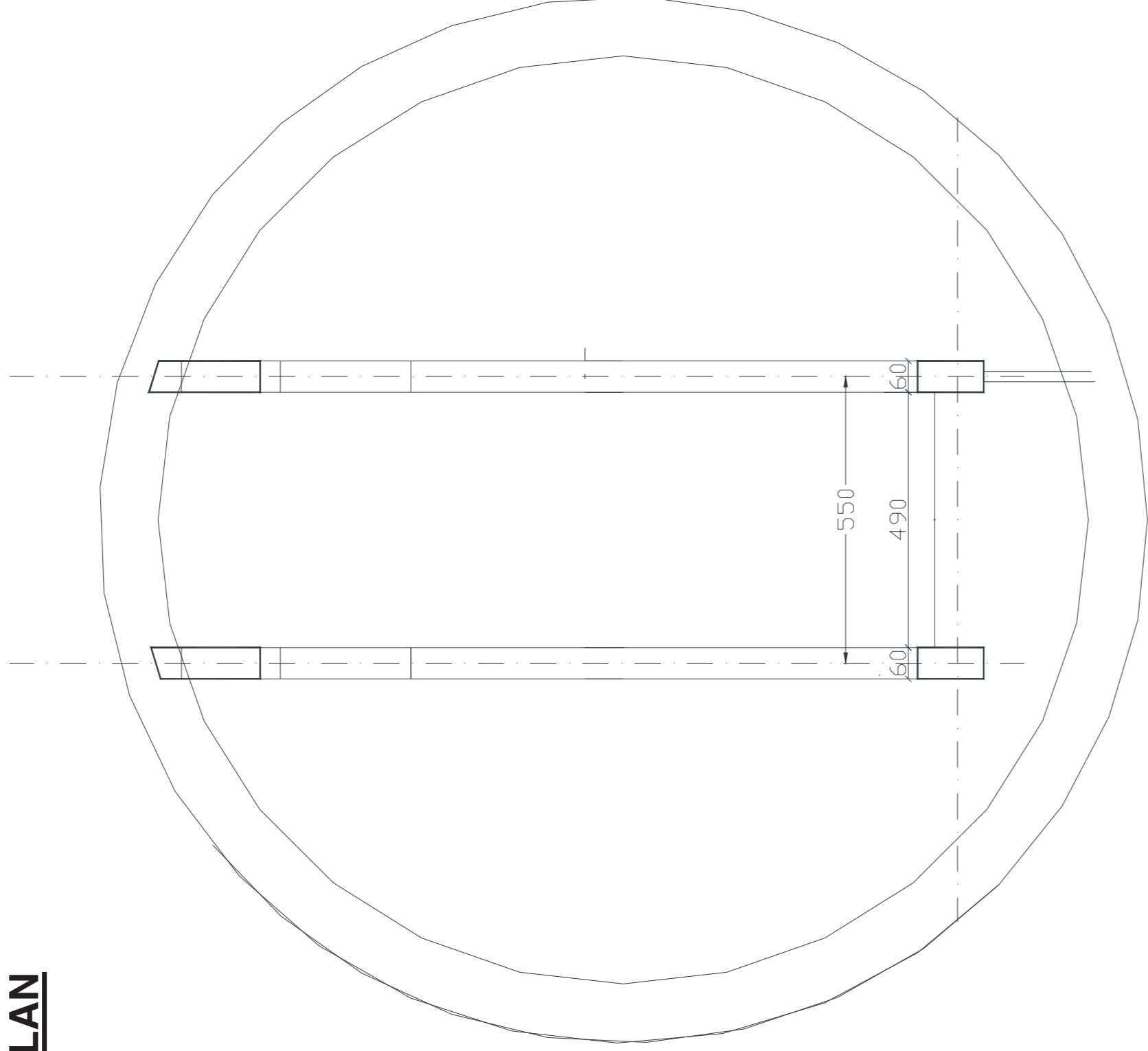
EAE SIC 3

DR2 : Plan d'étalement des portiques (Echelle 1/100)

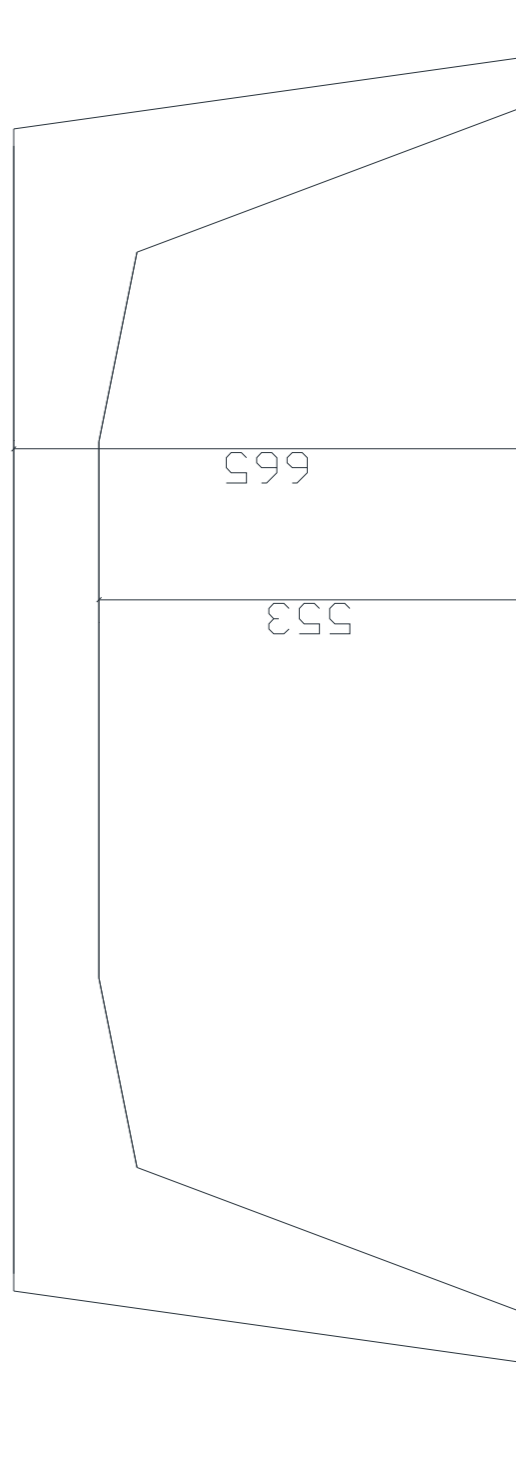
DR 2 PLAN DE L'ETAIEMENT DES PORTIQUES

ECHELLE 1/100

VUE EN PLAN



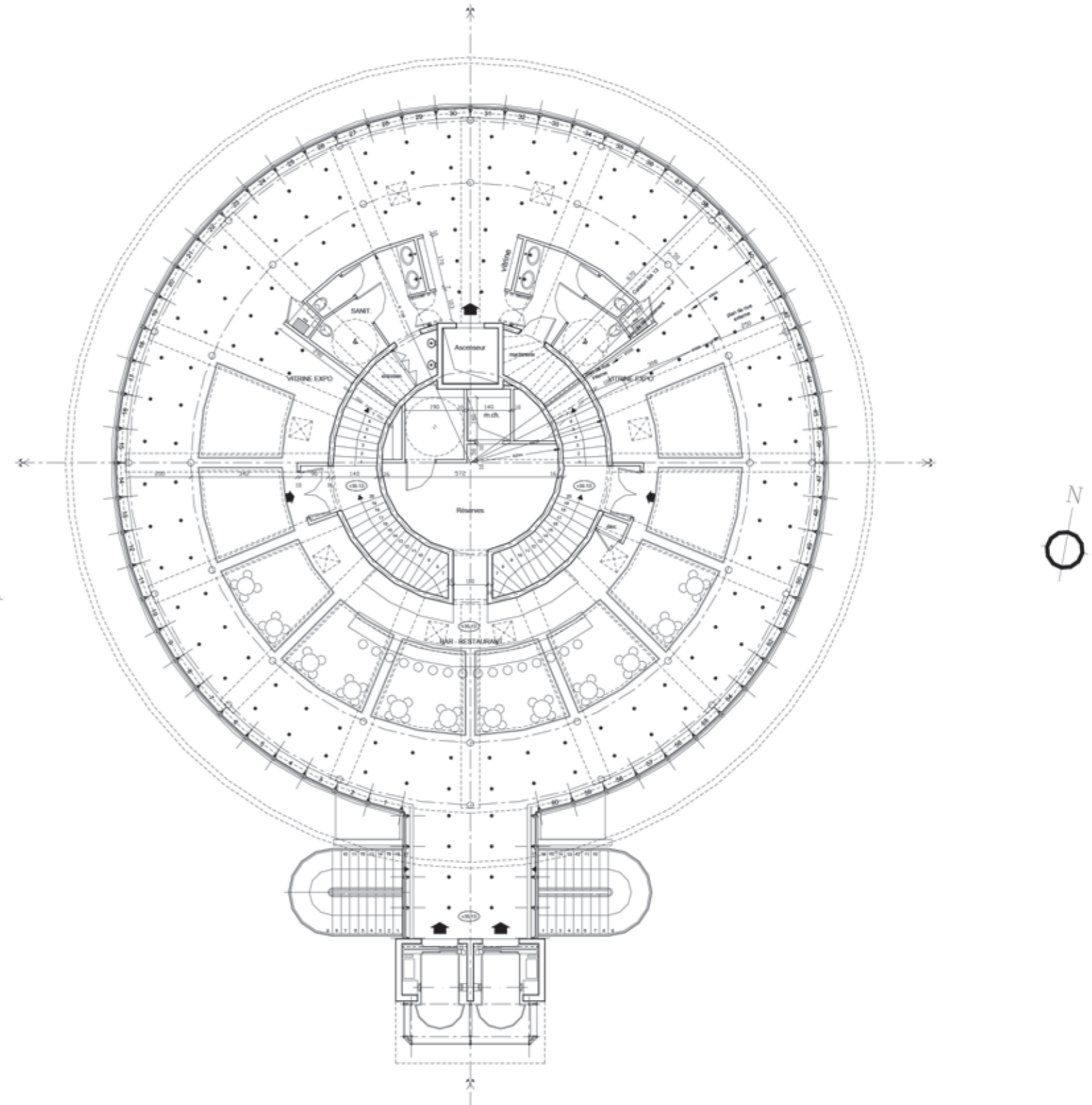
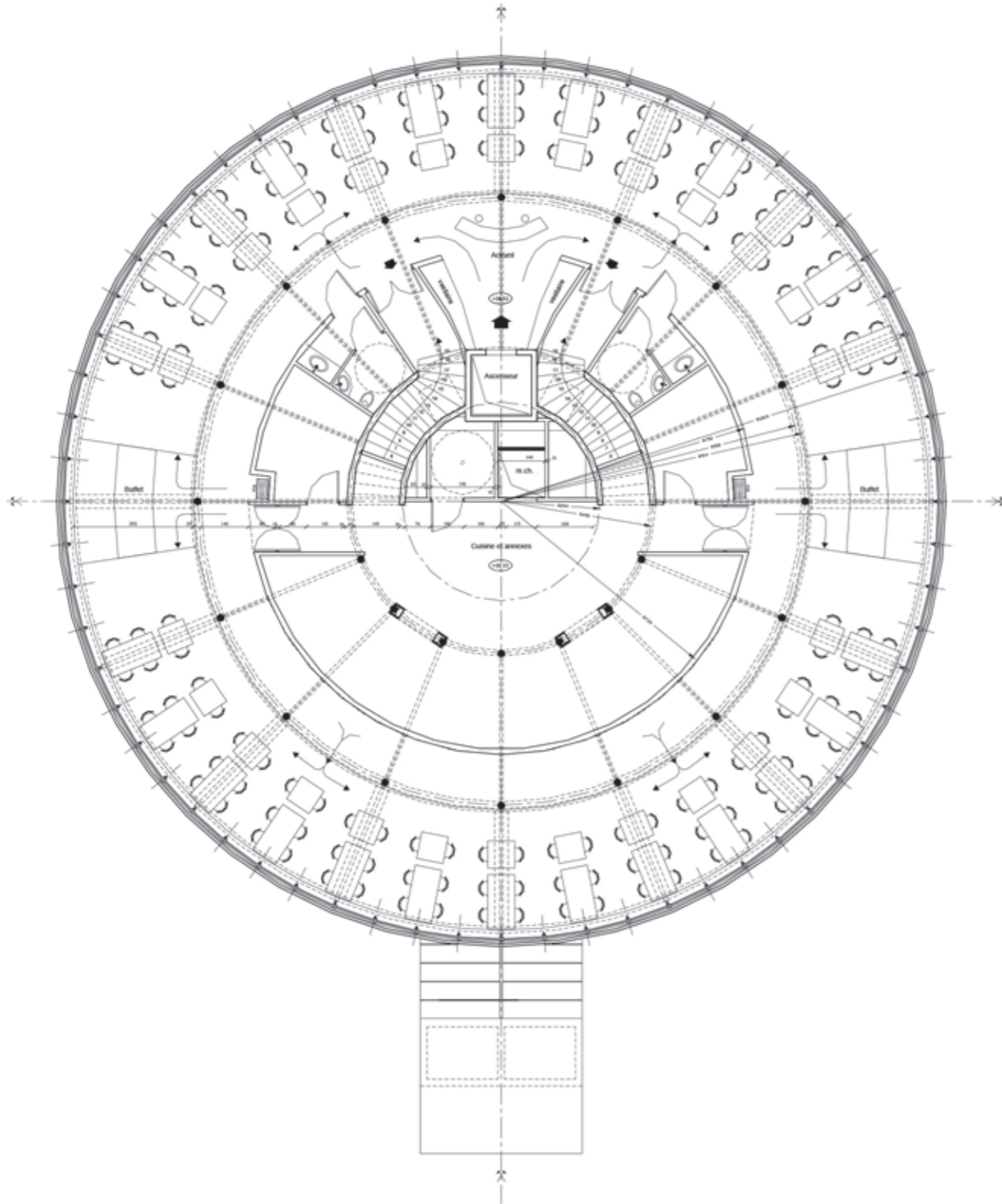
ELEVATION PORTIQUE



DR3 Plan de DESENFUMAGE - VENTILATION

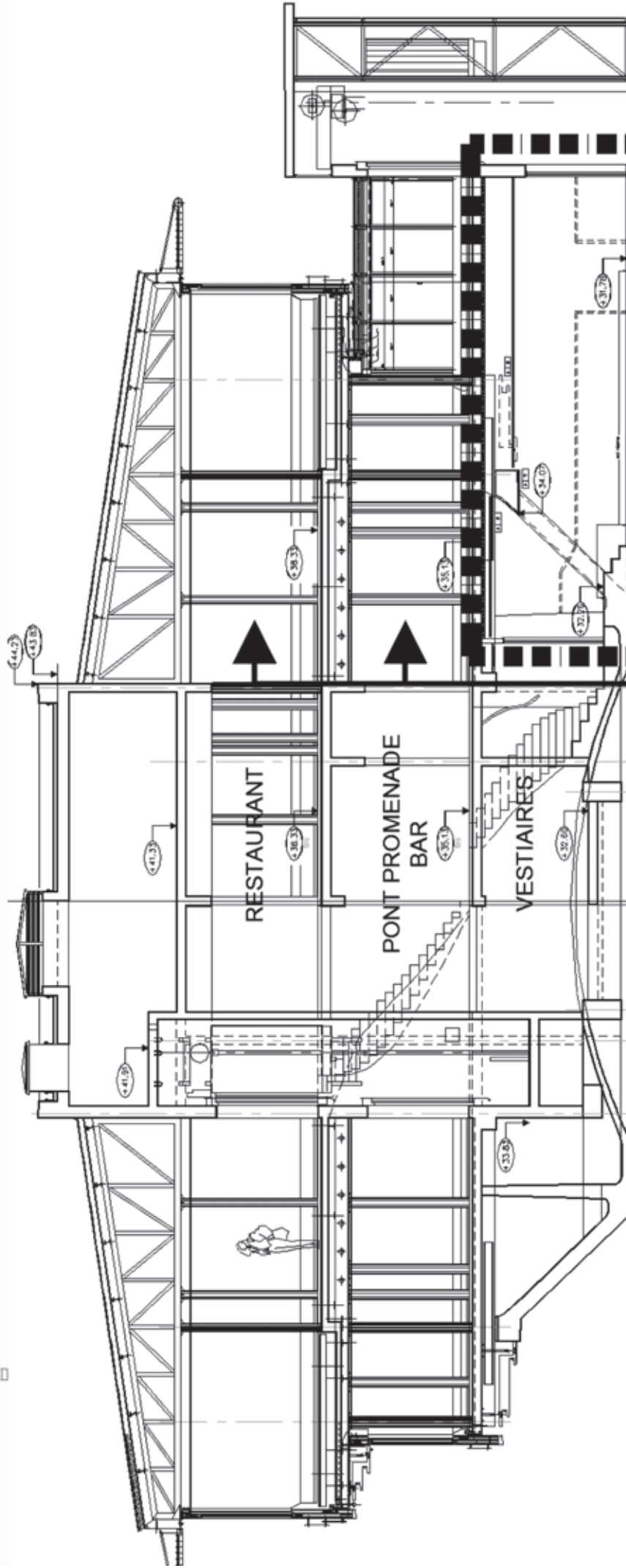
DOCUMENT REPONSE N°3.1 DESENFUMAGE (en couleur rouge) VENTILATION (en couleur bleue)

Vue en plan restaurant cuisine



Vue en plan Coursive pont promenade

DOCUMENT REPOSE N°3.2 DESENFUMAGE VENTILATION



Nom :
(Suivi, s'il y a lieu, du nom d'épouse)

--	--	--	--	--	--	--	--	--	--	--	--	--	--	--	--	--	--	--	--	--

Prénom :

--	--	--	--	--	--	--	--	--	--	--	--	--	--	--	--	--	--	--	--	--

N° d'inscription :

--	--	--	--	--	--	--	--	--	--

Né(e) le :

				/			/				
--	--	--	--	---	--	--	---	--	--	--	--

(Le numéro est celui qui figure sur la convocation ou la feuille d'émargement)

Concours

--	--	--	--

Section/Option

--	--	--	--	--	--

Epreuve

--	--	--	--	--	--

Matière

--	--	--	--

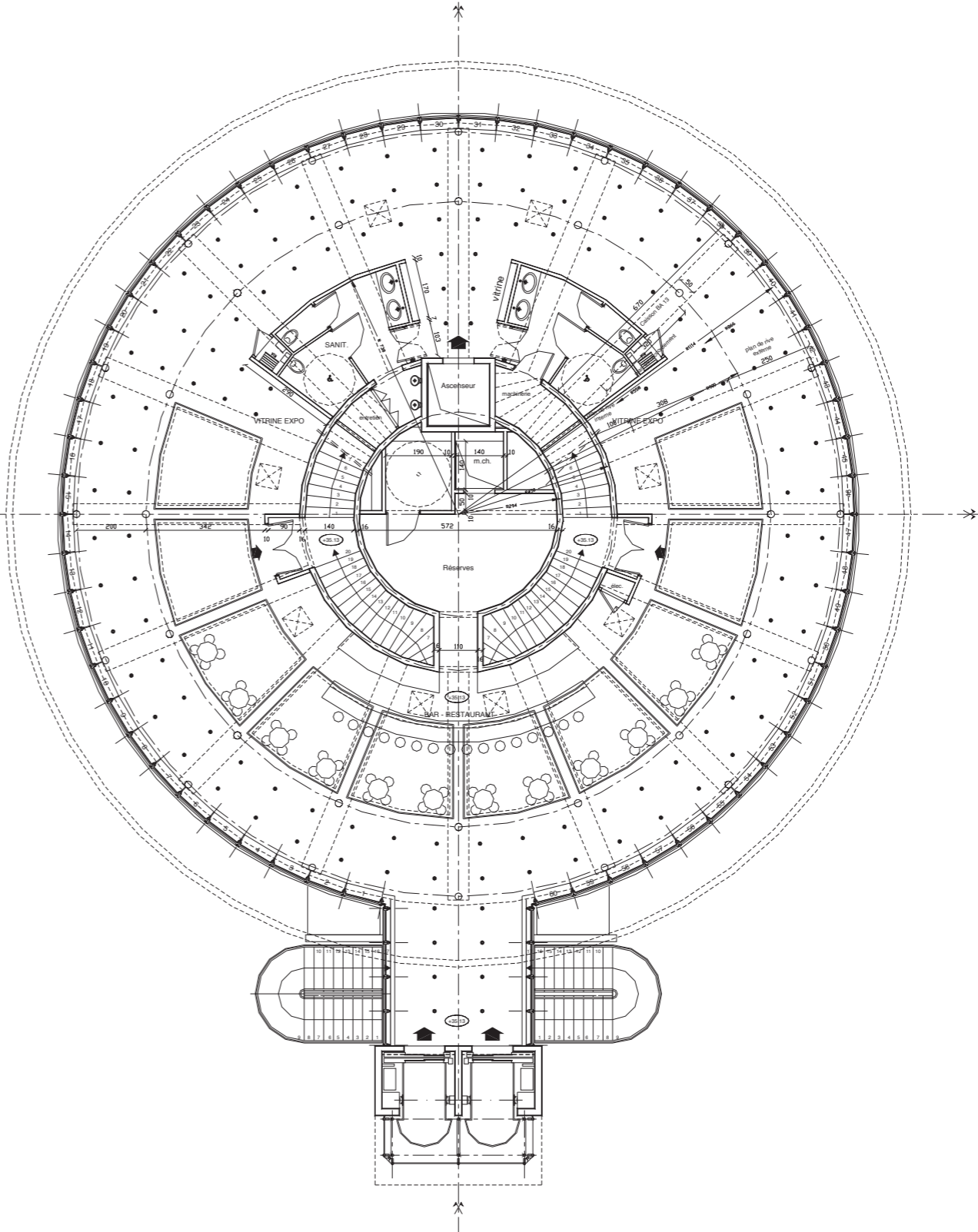
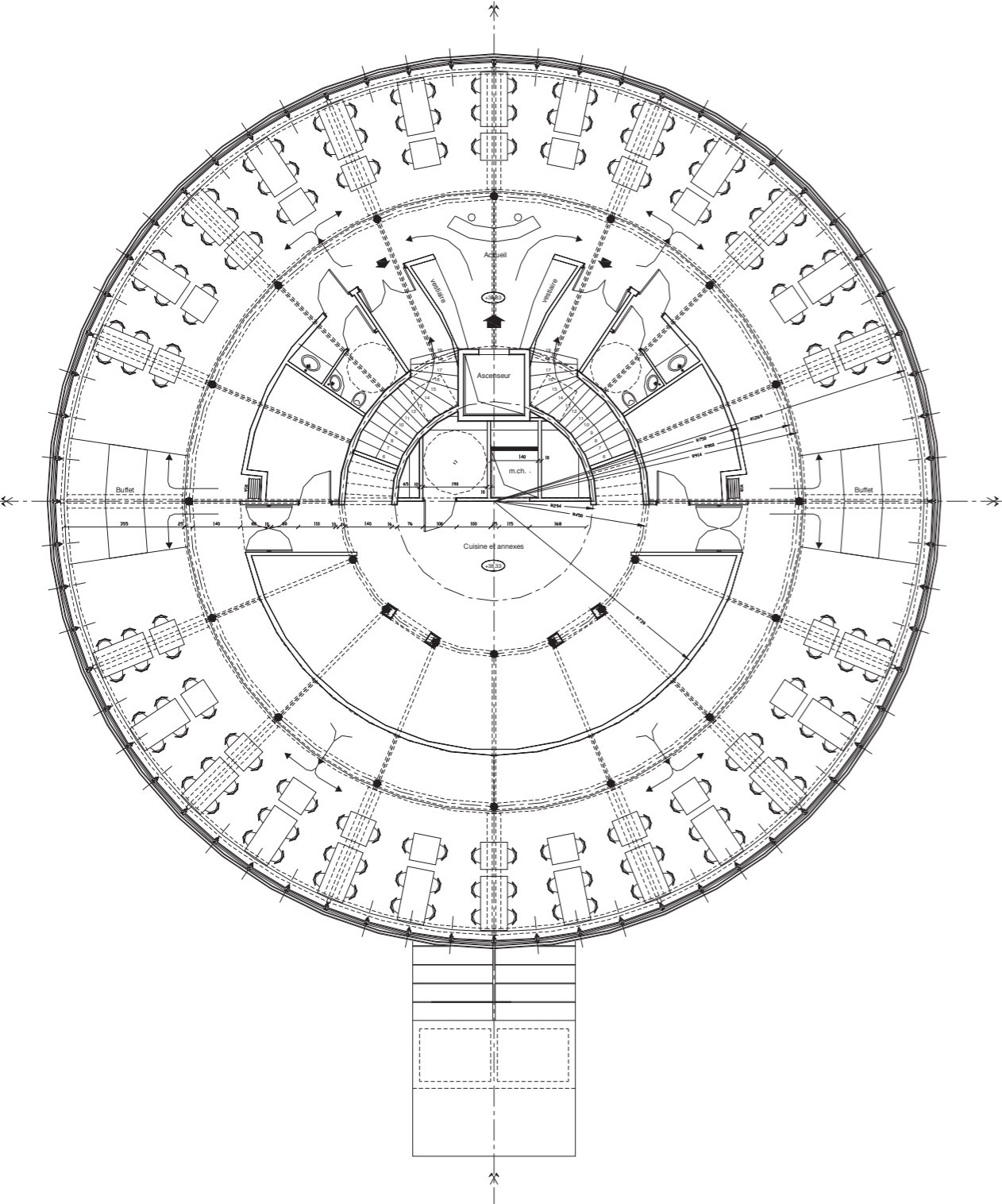


DR4.1 : Plan de climatisation – ventilation (Vues en plan)
DR4.2 : Plan de climatisation – ventilation (Coupes)

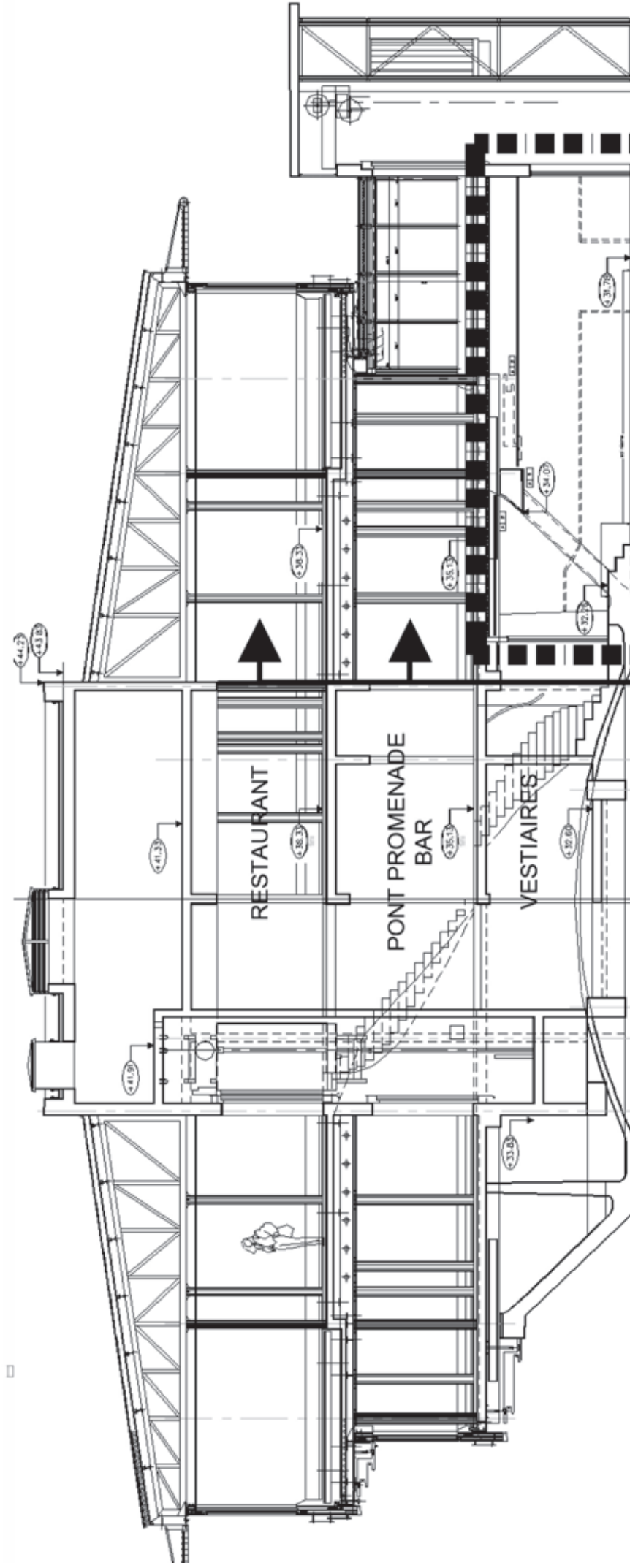
DR4 Plan de CLIMATISATION

DOCUMENT REPONSE N°.1 CLIMATISATION plans

Vue en plan restaurant cuisine



Vue en plan Course pont promenade



Nom :
(Suivi, s'il y a lieu, du nom d'épouse)

--	--	--	--	--	--	--	--	--	--	--	--	--	--	--	--	--	--	--	--	--	--	--	--	--	--	--	--	--	--	--	--	--

Prénom :

--	--	--	--	--	--	--	--	--	--	--	--	--	--	--	--	--	--	--	--	--	--	--	--	--	--	--	--	--	--	--	--	--

N° d'inscription :

--	--	--	--	--	--	--	--	--	--	--

Né(e) le :

		/			/					
--	--	---	--	--	---	--	--	--	--	--

(Le numéro est celui qui figure sur la convocation ou la feuille d'émargement)

Concours

Section/Option

Epreuve

Matière

--	--	--

--	--	--	--	--	--

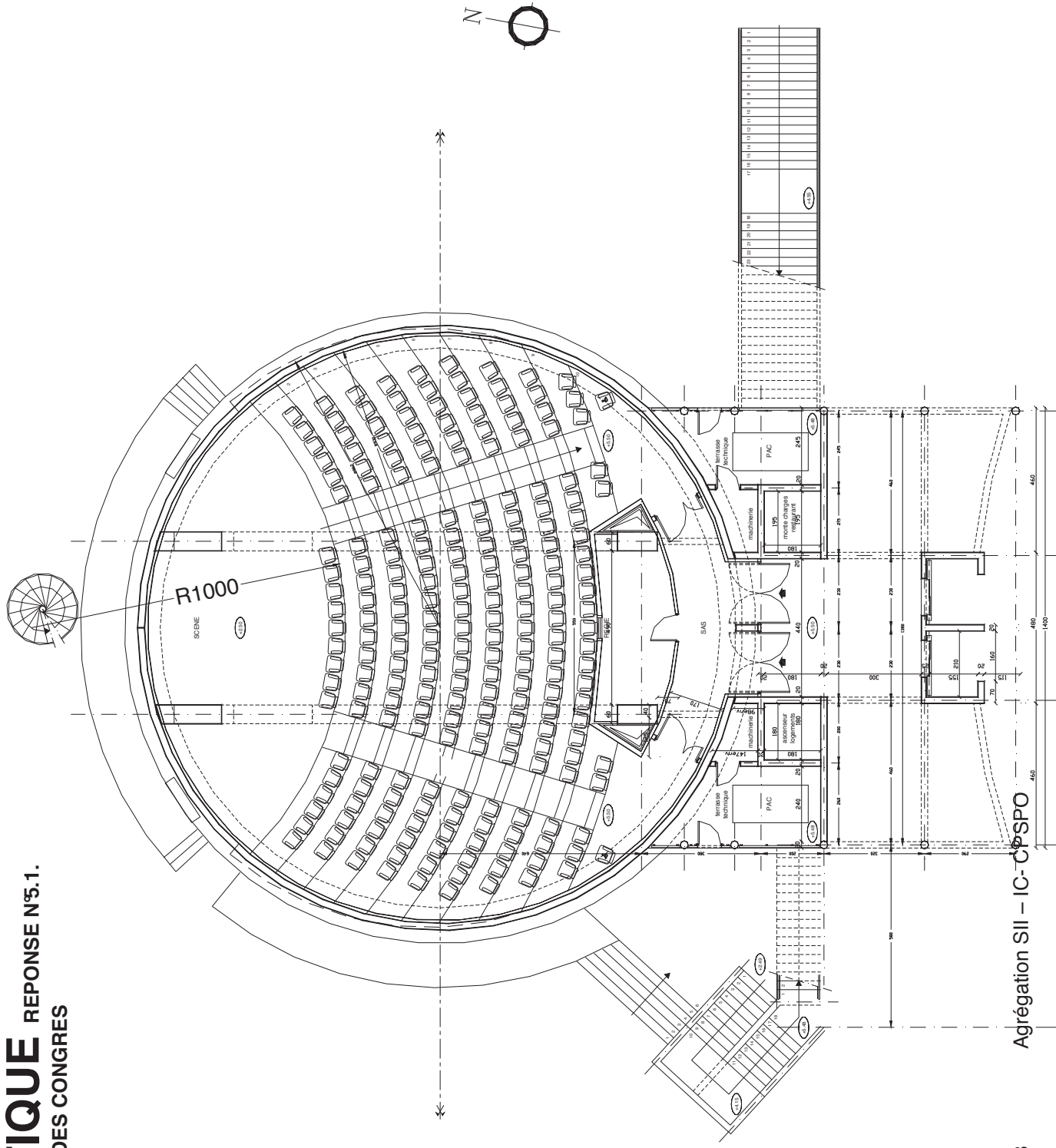
--	--	--	--	--

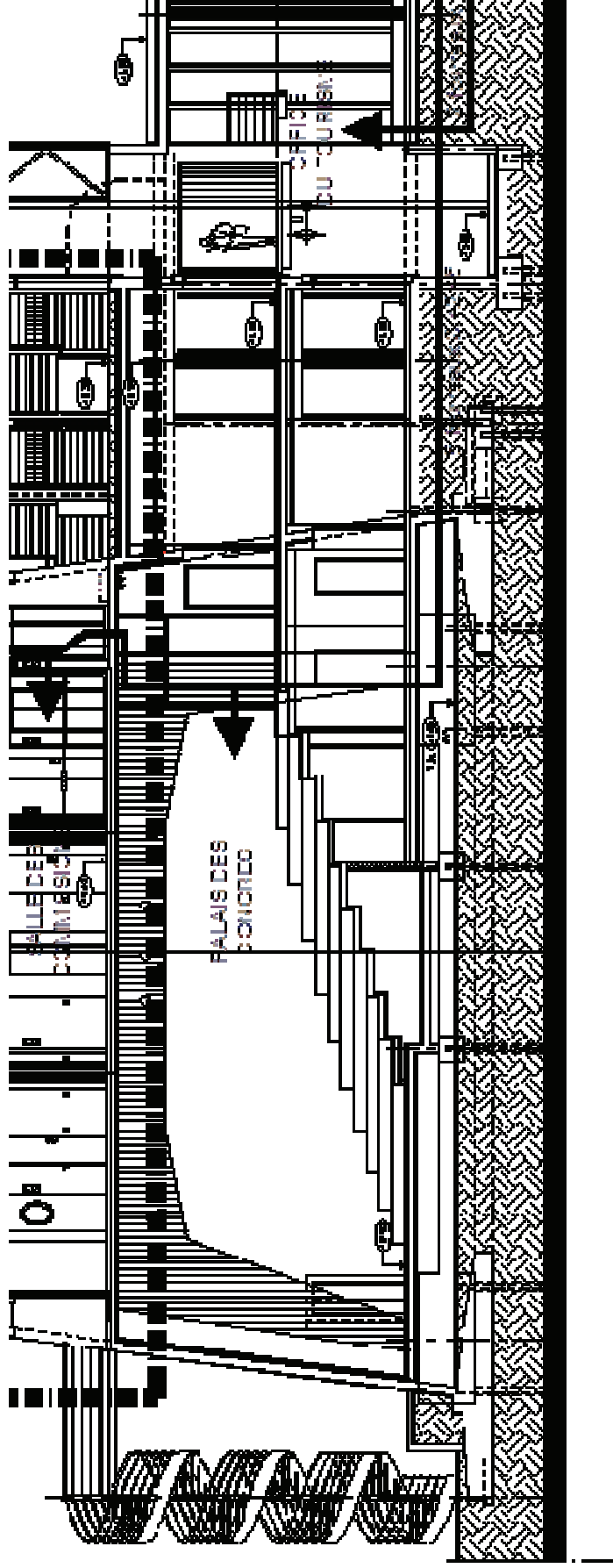
--	--	--	--

EAE SIC 3

DR5 : Acoustique

DR 5 **ACOUSTIQUE** REPOSE N°5.1.
 Traitement acoustique PALAIS DES CONGRES

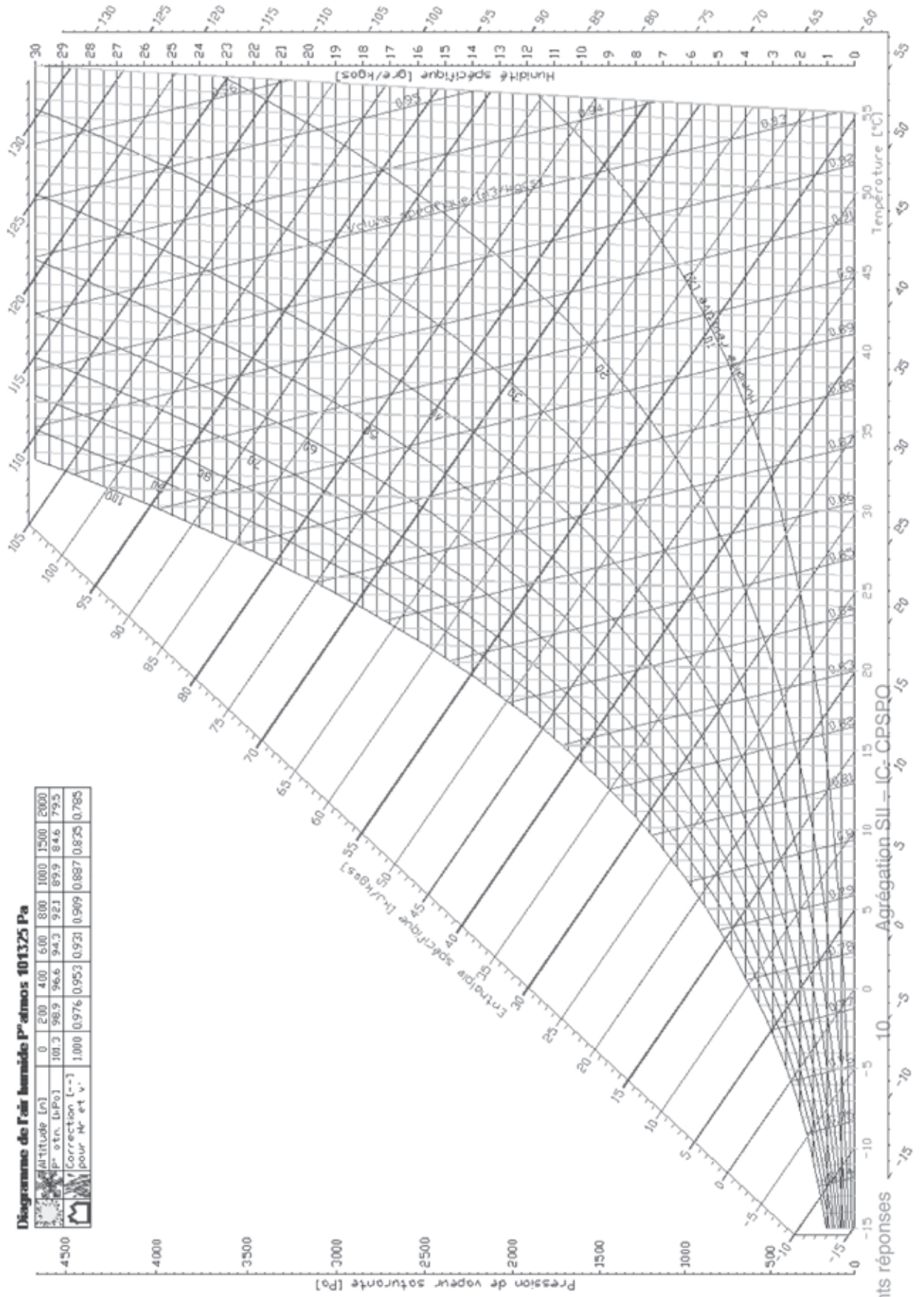


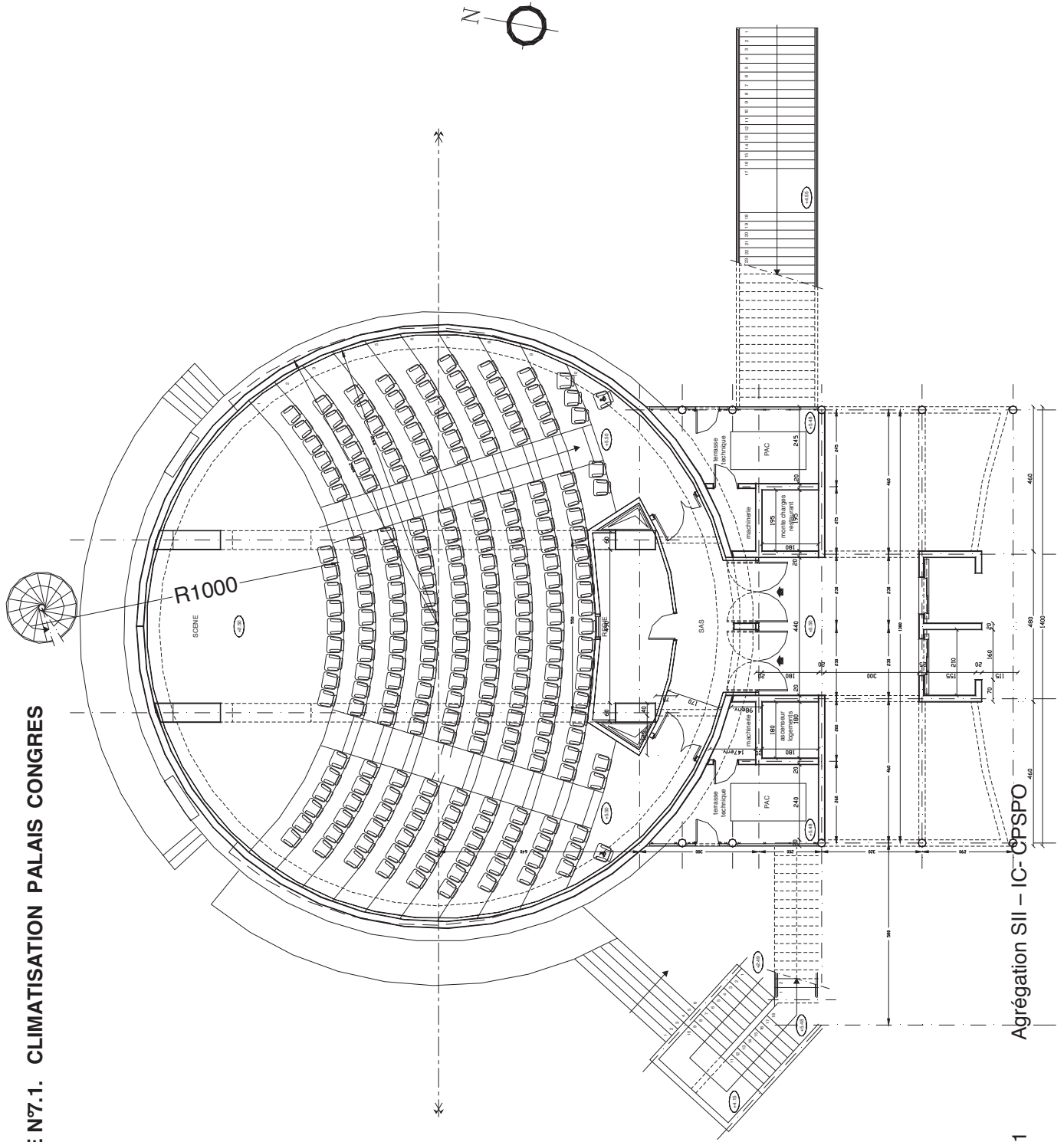


DR 6 Evolution Chauffage / Climatisation (Eté / Hiver)

Diagramme de l'air humide P° atmos 101325 Pa

Altitude [m]	0	200	400	600	800	1000	1200	1500	2000
P° stn. [hPa]	101.3	98.9	96.6	94.3	92.1	89.9	84.6	79.5	
Correction (-°)	1.000	0.976	0.953	0.931	0.909	0.887	0.825	0.785	
pour "h" et "v"									





DOCUMENT REPOSE N°7.2. CLIMATISATION PALAIS DES CONGRES.

